



## ARGENTINE

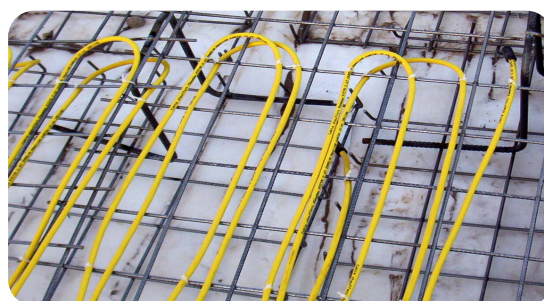
# BUENOS AIRES

### AU SEUIL DES CHAMBRES FROIDES

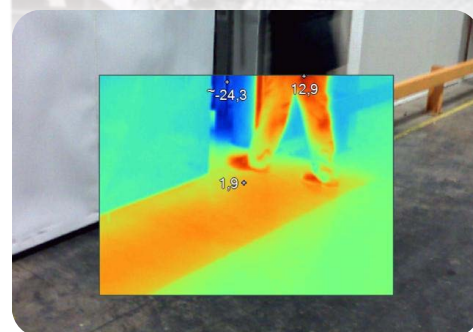
Equipement du sol de portes frigorifiques d'un nouveau centre logistique de produits congelés pour l'industrie agroalimentaire.



Forts de références installées durablement depuis plusieurs années, **FLEXELEC** et ses partenaires Argentins ont définitivement convaincu leurs clients de l'efficacité thermique et économique des câbles chauffants **FLEXFLOOR**® immergés dans les dalles de béton, pour assurer l'ouverture des portes par  $-25^{\circ}\text{C}$ .



Ces produits sont une avancée considérable, réduisant complètement les charges de nettoyage ainsi que la maintenance des portes, endommagées par la glace se formant jusqu'alors sur le sol.



**FLEXCORD**®  
Cordes chauffantes

**FLEXUNIT**®  
Cordons chauffants

**FLEXDRAIN**®  
Cordons d'écoulement

**FLEXTAPE**®  
Rubans chauffants

**STOPGEL**®  
**ANTIFREEZE**®  
Câbles prêts à l'emploi

**FLEXTRACE**®  
Câbles de traçage électrique

**FLEXFLOOR**®  
Câbles pour le chauffage de sol

**FLEXBELT**®  
Colliers chauffants

**FLEXMAT**®  
Tissus chauffants

**FLEXPLATE**®  
Plaquettes chauffantes

**FLEXDRUM**®  
Chauffe-fûts

**FLEXKIT**®  
Accessoires